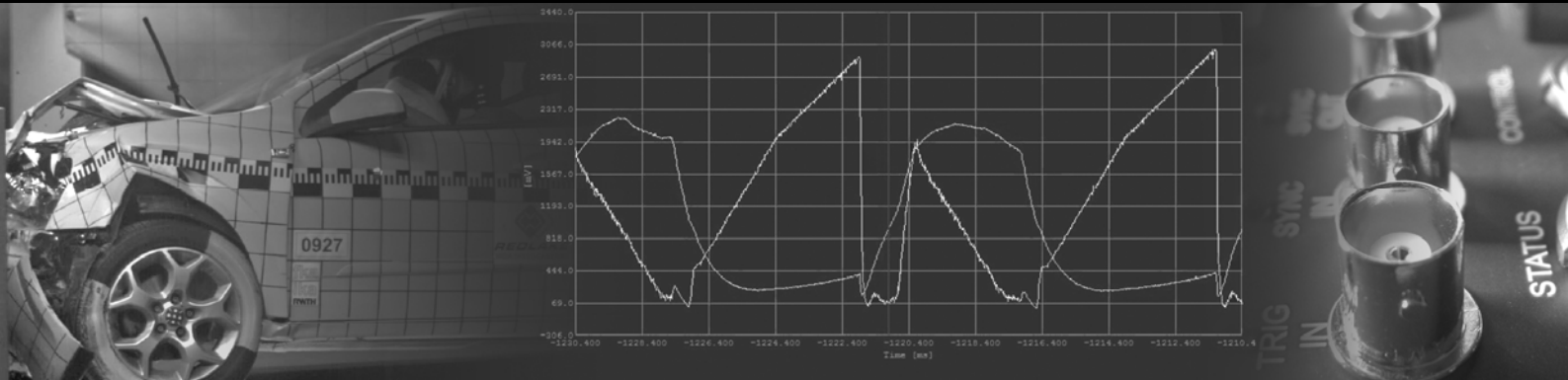


Hardwaremodul zur bildsynchronen Erfassung externer Sensordaten



Highlights

- **Kompatible Kamerasysteme:**
MotionPro HS-/X-/Y-Series
MotionXtra N-/HG-Series
MotionScope M-Series
- **16 analoge Signaleingänge**
16-bit A/D-Wandler
bis zu 500 kS/s
wählbare Verstärkung
galvanisch getrennt
- **4 analoge Signalausgänge**
16-bit A/D-Wandler
bis zu 500 kS/s
galvanisch getrennt
- **Synchronisations- und Trigger-I/Os**
- **interne oder externe Synchronisation**
- **umfangreiche Exportfunktionen**
- **Software für Windows 2000/XP/Vista/7**
- **USB2.0**

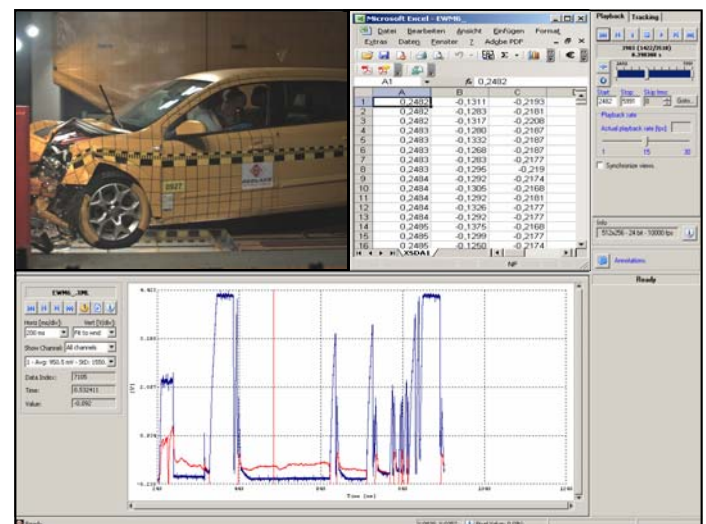


Das MotionDAS (Data-Acquisition-System) ist eine optionale Erweiterung zur bildsynchronen Erfassung von externen Sensordaten. Einsetzbar für die IDT/Redlake Kamerasysteme MotionScope M, MotionPro HS/X/Y und MotionXtra N/HG, werden synchronisiert bis zu 16 analoge Messsignale aufgezeichnet. Das MotionDAS ist ebenso als Stand-Alone-Lösung zur reinen Messdatenerfassung verwendbar.

Die galvanisch getrennten I/Os des MotionDAS garantieren eine störungsfreie Signalaufzeichnung. 4 analoge Ausgangskanäle sowie Synchronisations- und Trigger-I/Os runden die vielfältigen Einsatzmöglichkeiten ab.

Die Parametrisierung der Messdatenerfassung erfolgt sehr komfortabel über die Motion Studio Kamerasoftware. Dies garantiert eine sehr einfache Bedienung von Kamerasystem und Messdatenerfassung über eine Oberfläche.

Umfangreiche Wiedergabe- und Exportfunktionen erlauben die Analyse der Messdaten über Standardsoftware. Das MotionDAS ist über USB2.0 einsetzbar unter Windows 2000, Windows XP Professional, Vista, Win7 und Mac O/S.





Analoge Eingänge :

Number of inputs	16
Resolution	16 bit
Programmable gains	1X, 2X, 4X, 8X
Ranges	± 10 V, ± 5 V, ± 2.5 V, ± 1.25 V
Single Channel A/D throughput	500 kS/s
Multi channel A/D throughput	500 kS/s \pm 0.05%
A/D conversion time	2 μ s
Bipolar input range	± 10 V
Output coding	Offset binary
Maximum input voltage (power off)	± 35 V
Maximum input voltage (power on)	± 20 V
Input impedance (channel off)	100 M Ω , 10 pF
Input impedance (channel on)	100 M Ω , 100 pF
Bias current	± 20 nA
Non linearity	<1/2 LSB

Analoge Ausgänge:

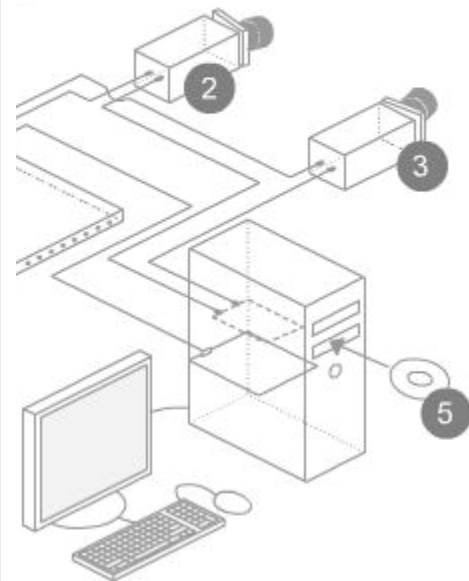
Number of DACs	4
Resolution	16 bit
Throughput	500 kS/s
Output range	± 10 V
Data coding	Offset binary
Output current	± 5 mA
Output impedance	0.1 Ω
Capacitive driver capability	0.004 μ F
Protection against	Short circuit to analog ground
Non linearity	1 LSB

Externe A/D und D/A Trigger:

Logic:	TTL
Logic low input voltage:	0.8 V
Minimum pulse width:	25 ns
Trigger source & type:	software selectable / edge sensitive
Input termination:	2.2 k Ω , pull-up to +3.3 V
Logic high input voltage:	2.0 V

Abmessungen & Arbeitsbedingungen:

Kameragehäuse:	480 x 350 x 100 mm
Spannungsversorgung:	+5 VDC @ 10 Watt über 100/240V Standardnetzteil (50/60 Hz)
Umgebungstemperatur:	+0°C bis 55°C
Betriebssystem:	Windows 2000, XP Professional, Vista, Win7, Mac O/S



© Redlake Inc., USA, 2010, Version0110MDAS, Technische Änderungen sind jederzeit ohne Vorankündigung vorbehalten

Kontakt / Vertriebspartner:

Imaging Solutions GmbH
Arbachtalstrasse 6
72800 Eningen u. A.

Telefon: +49 7121 680853-1
Telefax: +49 7121 680853-9

Büro Nord:
Hermann-Löns-Strasse 3c
50321 Brühl

Telefon: +49 2232 411174
Telefax: +49 2232 411175

www.imaging-solutions.de

info@imaging-solutions.de

